



L'un des services très populaire sur Azure est celui des **WebApp**. Service managé par Microsoft, il permet à la fois d'héberger des applications web, des API REST, mais aussi des backends pour applications mobiles.

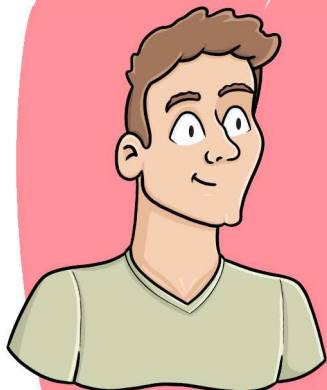
Qu'est-ce qui explique sa popularité ?

D'une part, c'est le nombre de **langages et frameworks supportés** : .Net, .Net Core, Java, Ruby, Node.js, PHP et Python, que cela soit sur des OS Linux ou Windows.

Mais ce n'est pas tout, on peut également déployer sur des **containers** et même sur des **Static WebApp**, dont le but est d'héberger des sites avec du contenu statique (HTML, CSS, images ...)



Ouch, on peut dire que l'équipe produit ne fait pas semblant !



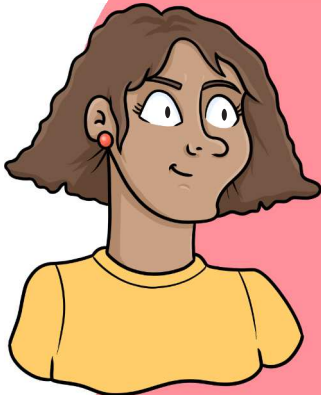
Comme tu dis. Les **WebApp**, sont déployées dans des pools de ressources appelés **Service Plan (SP)**, qui peuvent d'ailleurs en héberger plusieurs.

Ces **SP** proposent également du **scaling**, qui est un mécanisme parfois manuel, et plus souvent automatique, utilisé pour déployer automatiquement de nouvelles instances **WebApp**, en fonction des seuils configurés.

Dans quel but ?

Tout simplement pour **absorber** un surplus de **trafic** ou une **charge de travail**. Mais ne t'inquiète pas, lorsque tout est revenu à la normale, les instances supplémentaires sont supprimées.

$$P = m \cdot V \quad T = 2\pi \sqrt{\frac{l}{g}}$$



Le niveau de tarification d'un **SP** définit à la fois les **ressources** (vCPU et Mémoire), mais aussi les **fonctionnalités**, et l'une d'elles, très utile, est le **slot de déploiement (slot)**.

Un **slot** est une instance de la WebApp (elle peut d'ailleurs en avoir plusieurs). Il peut être utilisé pour effectuer des tests ou héberger une nouvelle version de l'application avant qu'elle ne soit livrée en production et tout cela, **sans interruption côté utilisateur**.

Un **slot** peut aussi être utilisé pour **rediriger une partie du trafic** sur un 2nd slot afin de tester une nouvelle version de l'application, ce qui fait que tu peux avoir plusieurs versions de ton application en Production.



Mais ca doit être super compliqué d'effectuer un retour en arrière si nécessaire ?!

Et bien détrompe toi, c'est très facile. Un simple clic sur le bouton swap permet de revenir à une version précédente.

Et concernant le trafic redirigé sur 2 **slots**, il suffit simplement d'envoyer l'ensemble du trafic sur ton 1er slot.

C'est formidable comme fonctionnement, cela permet de tester **rapidement** et **simplement** ton application en **minimisant les efforts**, mais aussi les **impacts côté utilisateur**.

Exactement, cela simplifie grandement le process de livraison, et cela se marie très bien avec des **workflows CI/CD**.



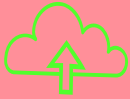
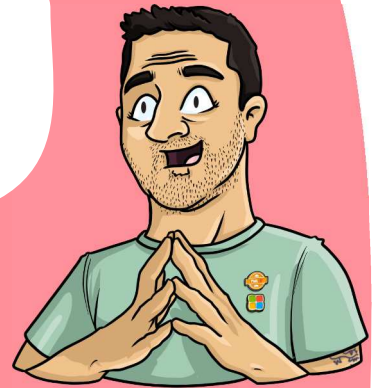


Mais peut-on effectuer des sauvegardes et restaurations si besoin ?



Oui, cette fonctionnalité est disponible à partir du niveau de tarification **Standard**, et les sauvegardes sont effectuées dans un **compte de stockage**.

Sachant que les **WebApp** sont un service web comme son nom l'indique, on peut aussi y associer un **nom de domaine personnalisé**, et le protéger avec un **certificat SSL** que tu peux fournir, ou que tu peux acheter directement au niveau de la **WebApp**.



Fantastique comme service, et si je pousse le bouchon, est-ce que je peux en limiter l'accès ?

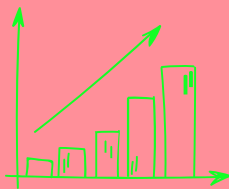


Tout à fait, et via 2 manières différentes, qu'on peut évidemment coupler.

La 1ère, c'est la mise en place de **filtrage IP**. Cela implique que seulement celles et ceux dont l'IP ou la plage d'adresses IP aura été renseignée pourront y accéder.



La 2nde, c'est l'activation de **l'authentification**. Aujourd'hui, différents **fournisseurs d'identités (IdP)** sont supportés. Cela permet par exemple de limiter l'accès uniquement à une population d'utilisateurs bien définie.



Je comprends mieux la popularité de ce service qui offre de nombreuses fonctionnalités, et encore nous n'avons pas tout vu !!

Merci à vous !



Si vous souhaitez continuer à **apprendre**, de façon ludique, sur **l'écosystème Azure**, et ne rater aucune de nos illustrations ...

... N'hésitez pas à vous abonner sur LinkedIn à l'adresse :

<https://aka.ms/grow-una>

Et si le contenu vous plaît, partagez-le ;o)

A très vite !

